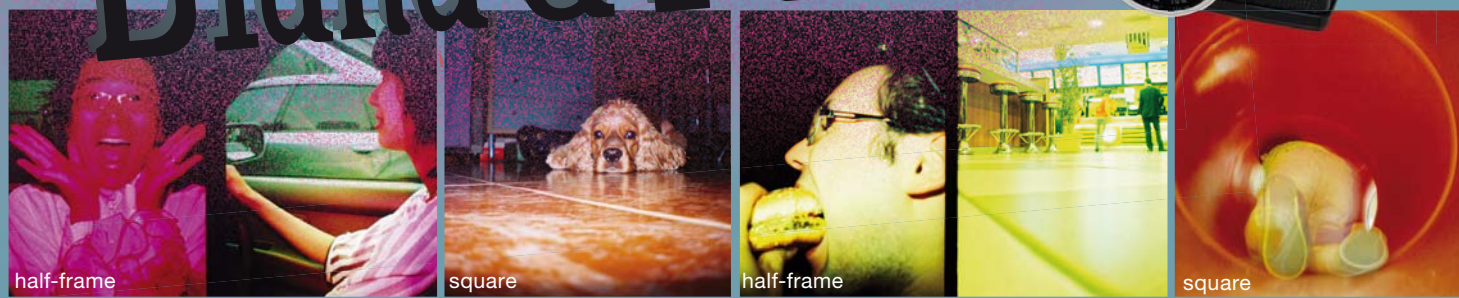


**lomography**

# MINI Diana & Flash



[www.lomography.com/dianamini](http://www.lomography.com/dianamini)



## PIÙ CHE UNA SEMPLICE SORELLA MINORE

Grazie al suo corpo dal gusto retrò e all'inconfondibile top turchese, la Diana Mini è chiaramente un membro della famiglia Diana F+ pur pesando appena 235 g. Questa fotocamera è "mini" solamente per dimensioni e non certo per le sue ineguagliabili possibilità: questa piccola 35 mm è dotata di grandi caratteristiche fra cui vari formati di frame, esposizioni lunghe e multiple, sovrapposizione di immagini e attacco per scatto flessibile.

## CHE FLASH!

Dopo aver rubato il flash in stile retrò alla sua sorella maggiore, questo piccolo concentrato di energia è pronto a conquistare la notte! Che si tratti di una movimentata serata sulla pista da ballo, di una notte stellata d'estate o di un bagno notturno senza veli il Diana Flash+, con filtri in gelatina di 12 colori differenti, saprà infondere ai suoi soggetti i colori più vivaci. Non ci sono davvero scuse per lasciarla a casa: la Diana Mini è praticissima, ultra leggera ed entra proprio in ogni tasca!

## QUADRATO O HALF-FRAME?

Ma le opzioni creative non sono ancora finite: basta premere semplicemente un bottone e la Diana Mini si trasforma in una delle poche fotocamere in grado di ottenere il rarissimo formato 35 mm quadrato o l'half-frame rettangolare. Con l'half-frame avrete 36 pose a disposizione per ogni rullino ma se preferite moltiplicare il numero dei vostri scatti scegliete la mitica opzione half-frame che permette di affiancare due scatti su un solo frame. Ciò significa che potrete scattare fino a 72 immagini senza cambiare rullino!

## CARATTERISTICHE

- \* Selezione del formato quadrato o rettangolare half-frame semplicemente premendo un pulsante
- \* Compatibile con tutti i tipi di pellicola 35 mm
- \* Richiede sviluppo standard per pellicola 35 mm
- \* Ultra-compatta e tascabile
- \* Possibilità di esposizioni multiple
- \* Modalità "B" per esposizioni lunghe
- \* Attacco per scatto flessibile – innanzitutto una Diana!
- \* Modalità di esposizione sole o nuvole
- \* Adattatore per Diana Flash+ (da utilizzare con flash standard a contatto caldo)
- \* Diana Flash+ con filtri in gelatina per tecniche di color-splashing
- \* Possibilità di sovrapposizione dei frame per creare panorami astratti senza fine
- \* Attacco per treppiede

## CONTATTI

Lomographische AG - Hollergasse 41 - A-1150 Wien  
tel. +43 (0)1 899 44 0 - fax +43 (0)1 899 44 22  
[orders@lomography.com](mailto:orders@lomography.com) - [www.lomography.com](http://www.lomography.com)

## DETTAGLI ORDINE

Numero Articolo:  
hp550  
WS: 40,50 EUR net  
MRSP: 90,00 EUR  
P.U.: 6

## LA CONFEZIONE INCLUDE

- \* Fotocamera Diana Mini
- \* Diana Flash+
- \* Filtri per flash in gelatina colorata
- \* Adattatore per Diana Flash+
- \* Tappo copriobiettivo, tracolla
- \* "Shoot Forever", il libro sulla Diana Mini
- \* Manuale



**lomography**

# MINI Diana

[www.lomography.com/dianamini](http://www.lomography.com/dianamini)

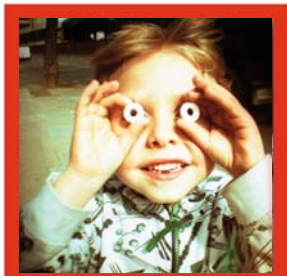


## PIÙ CHE UNA SEMPLICE SORELLA MINORE



Grazie al suo corpo dal gusto retrò e all'inconfondibile top turchese, la Diana Mini è chiaramente un membro della famiglia Diana F+ pur pesando appena 235 g.

Questa fotocamera è "mini" solamente per dimensioni e non certo per le sue ineguagliabili possibilità: questa piccola 35 mm è dotata di grandi caratteristiche fra cui vari formati di frame, esposizioni lunghe e multiple, sovrapposizione di immagini e attacco per scatto flessibile. Tutte queste opzioni possono essere un'utile fonte di ispirazione. E, oltre a tutte le sue nuove caratteristiche, la Diana Mini permette di creare le classiche immagini impalpabili, velate e sognanti tipiche degli altri membri della famiglia Diana. Ma le opzioni creative non finiscono qui: basta un piccolo gesto e la Diana Mini si trasforma in uno dei rari gadget che permettono di ottenere lo speciale formato 35 mm quadrato o l'half-frame.



### L'esclusivo formato quadrato 35 mm

ordinato, pulito, elegante e unico, fino a 36 pose per rullino

### Il leggendario half-frame

scatti a gogò: fino a 72 pose per rullino

Non solo riuscirete a far stare tantissimi scatti su un solo rullino ma potrete infilare la Diana Mini anche nella tasca più piccola! Non ci sono scuse per lasciare a casa la Diana Mini; questa praticissima fotocamera ultra leggera e super compatta occupa davvero pochissimo spazio.

## CARATTERISTICHE

- \* Selezione del formato quadrato o rettangolare half-frame semplicemente premendo un pulsante
- \* Compatibile con tutti i tipi di pellicola 35 mm
- \* Richiede sviluppo standard per pellicola 35 mm
- \* Ultra-compatta e tascabile
- \* Possibilità di esposizioni multiple
- \* Modalità "B" per esposizioni lunghe
- \* Attacco per scatto flessibile – innanzitutto una Diana!
- \* Modalità di esposizione sole o nuvole
- \* Attacco per Flash Diana (il Flash Diana è disponibile separatamente)
- \* Possibilità di sovrapposizione dei frame per creare panorami astratti senza fine
- \* Attacco per treppiede
- \* Compatibile con l'incredibile Flash Diana



## LA CONFEZIONE INCLUDE

(il flash non è incluso nella confezione)

- \* Fotocamera Diana Mini
- \* Tracolla
- \* Tappo copriobiettivo
- \* "Shoot Forever", il libro sulla Diana Mini
- \* Manuale

## DETTAGLI ORDINE

Numero Articolo:  
hp500  
WS: 22,50 EUR net  
MRSP: 50,00 EUR  
P.U.: 12



## CONTATTI

Lomographische AG

Hollergasse 41 - A-1150 Wien - tel. +43 (0)1 899 44 0 - fax +43 (0)1 899 44 22 - [orders@lomography.com](mailto:orders@lomography.com) - [www.lomography.com](http://www.lomography.com)